

LED 胸牌說明書 (M1248C)

1. 標準配置：LED 屏、充電器、USB 通訊線,CD 各一個。

2. 產品及軟體特性:

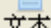


- 尺寸： 94*30*8mm, 重量: 25g; 圖元: 576 (12*48) 點, 12行48點
- 鋰電池: 240MAH, 充電2~3小時, 充滿電可持續工作20小時(33%的亮度);
- 作業系統: 本軟體免驅, 免安裝, 適用Windows 系列32位元或64位元;
- 軟體介面語言: 中文, 英文, 韓文, 日文, 西班牙文, 阿拉伯文, 德文;
- 節目容量: 可以添加多條節目和圖片;文字容量約為300個漢字或600個英文字元;
- 3 級亮度選擇, 6級顯示速度, 5種邊框效果, 31種動作效果, 單獨項迴圈播放;
- 自帶垂直水準居中功能、文字間距修改功能, 文本節目快速插入圖示功能;

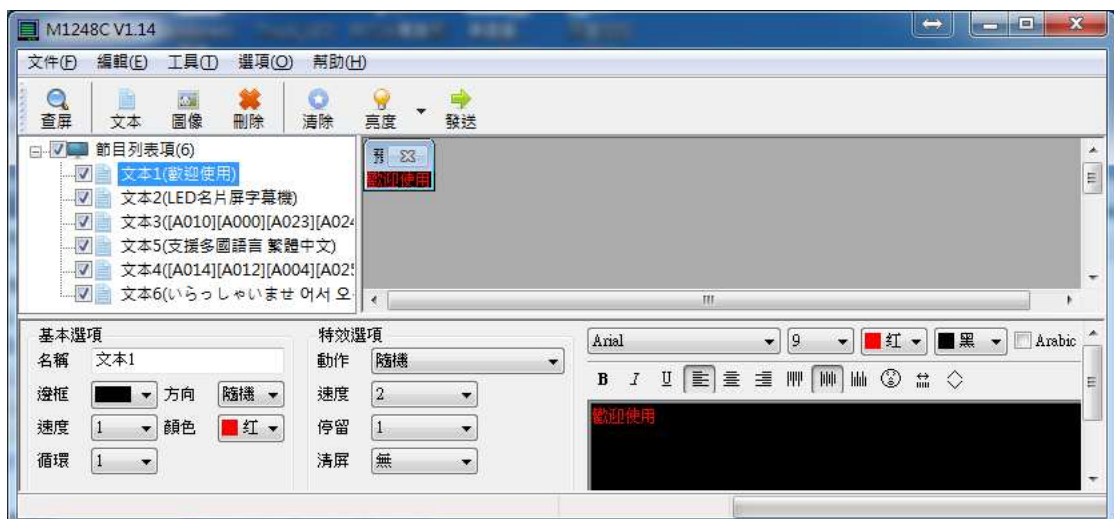
3. 按鈕功能：

- 電源開關: 左邊開關鍵, 用來開關機。
- 背後按鈕: 1) 按兩下調節亮度; 2) 短按選擇單條或迴圈播放; 3) 長按2秒顯示版本;

4. 充電：充電器（5V, 500MA）接100-220V的交流電，USB線一頭連屏，另一頭連充電器，向上撥動開關，現充電圖示，充滿電後，充電圖示消失，開始自動播放存儲的節目。

5. 軟體使用: 打開電腦光碟機，裝入光碟，複製資料夾到電腦中，建議創建M1248C.exe

桌面快捷方式。按兩下M1248C.exe 打開程式，當點擊添加  文本  圖像  文本或圖像，顯示如下圖。節目編輯好後，選擇發送項，點擊“發送”將節目發送到LED屏；



- 軟體特色指令介紹： 1) 查屏：點擊軟體自動識別產品規格及埠； 2) 清除：清除LED屏上顯示的內容； 3) 亮度：亮度選擇； 4) 速度：1最快，6最慢； 5) 清屏：節目播放完畢時，清空顯示區域；

操作程式下載：www.chongbang.com.tw M1248C