

LED 胸牌名片屏 Hsd1144,1248 使用手冊

一.認識胸牌

1、打開包裝盒，請確認以下配件是否齊全，其中包括：

配件	數量
LED 胸牌	1 個
USB 充電器	1 個
USB 傳輸線	1 條

產品正面



產品反面



长按 3 秒
开关机
短按调节
亮度

切换信息

数据线接口

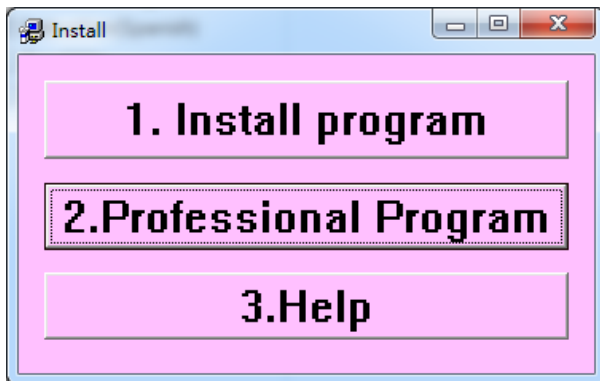
磁鐵

別針

二.認識免安裝驅動軟體

產品支援所有的 Windows 系統，並且免安裝驅動。

- 1、將光碟放入電腦光碟機。
- 2、運行光碟目錄下的：install.exe ，出現下面的介面。



1144 機型 選擇像素 “11”

1248 機型 選擇像素 “12”

注意觀察軟體界面左下角的：端口 接上產品後， 會自動顯示為：USB0，如果沒有自動顯示請點擊選擇。

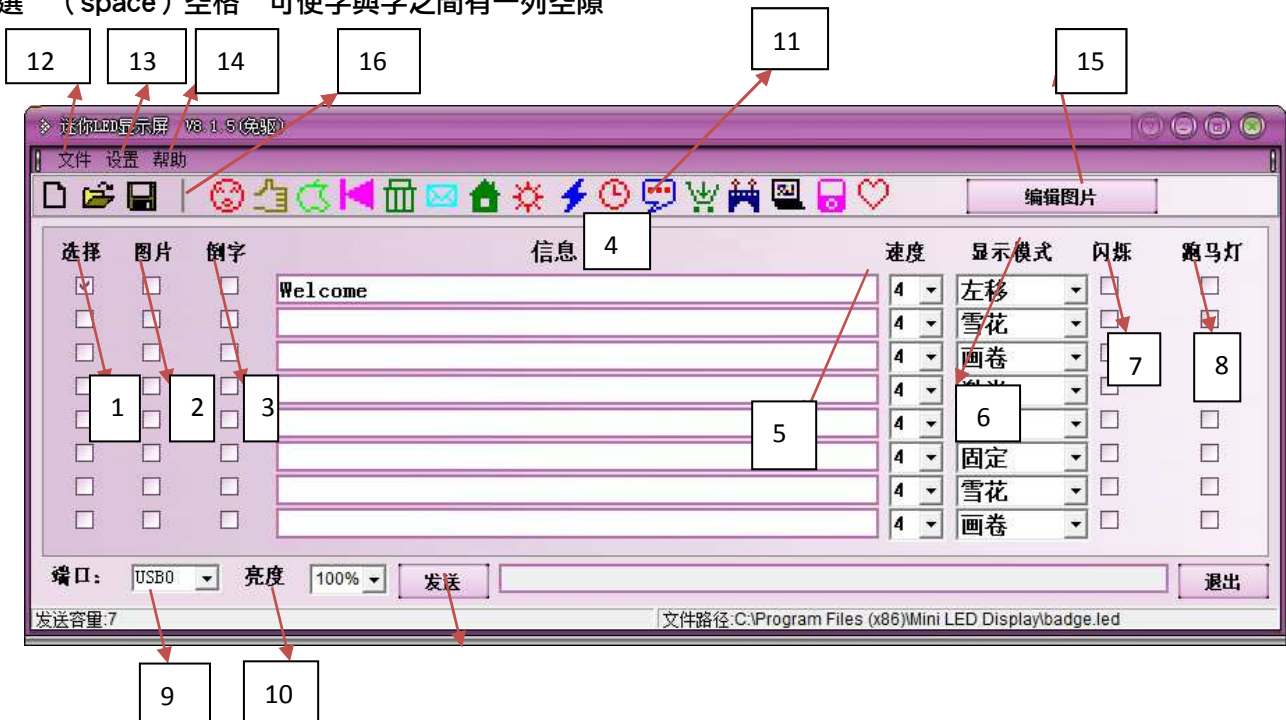
備註：如輸入中英文請安裝簡單版本，如需輸入英語和中文以外的語言請選擇高級程式。

- 3、安裝完成後，桌面上會出現的軟體圖示：Mini LED Display。

三.簡單程式下設置內容

按兩下軟體圖示：Mini LED Display，出現軟體介面，有 11、12 和 16 選擇，請選擇 11。

勾選“(space)空格”可使字與字之間有一列空隙



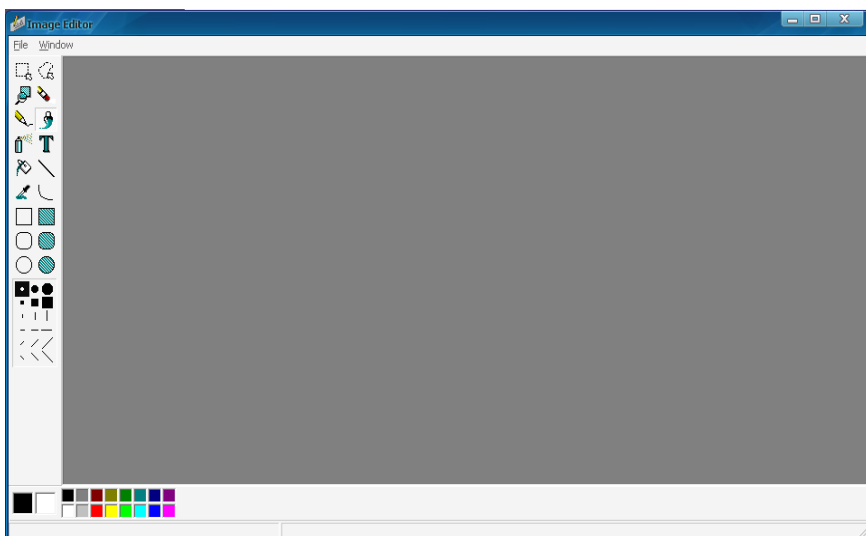
請參看上圖：

- 1、選擇：可以選擇要發送哪幾條資訊，共 8 條可選；
- 2、圖片：可選擇資訊是否用圖片形式輸入；
- 3、倒字：可使字體旋轉 90 度。
- 4、信息：資訊欄，輸入任意資訊；
- 5、速度：有 8 級速度可選，其中 1 最慢，8 最快，4 和 5 最常用。
- 6、顯示模式：有上移、下移、左移、右移、動畫、飄雪、畫卷、鐳射、固定；
- 7、閃爍：勾選需閃爍模式的資訊；
- 8、跑馬燈：選擇需要跑馬燈模式的資訊；
- 9、埠：插上資料線和胸牌後埠會出現 USB0；
- 10.亮度：可選 25%、50%、75%、100%；
- 11、工具列：有新建、打開、存儲和 16 個小圖示。
- 12、文件：下拉式功能表有新建、打開、保存、另存為和退出。
- 13、設置：可以設計介面的語言、皮膚和胸牌的點陣。
- 14、幫助：如使用過程中遇到什麼問題，請點擊幫助。
- 15、編輯圖片：可以編輯圖片或者動畫。
- 16：可以設置字與字之間的距離，1 個豎代表一個列，需要空幾列就選幾個豎。

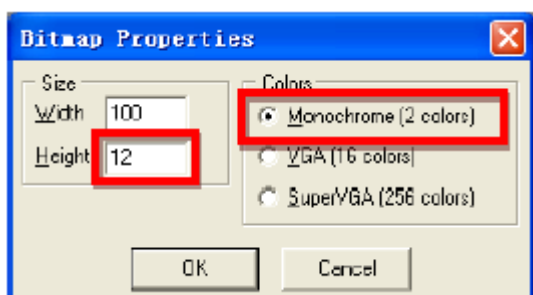
四、如何編輯圖片

如果您想在胸牌中編輯圖片或者動畫，請參考一下操作：

點擊：“15、編輯圖片”，打開介面

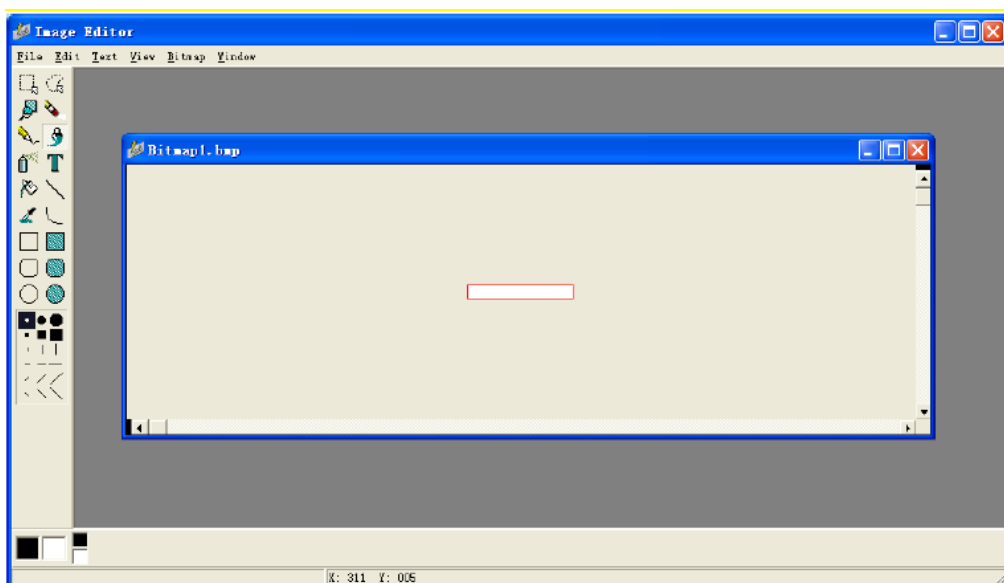


點擊“File” -> “New”，新建一組圖片。

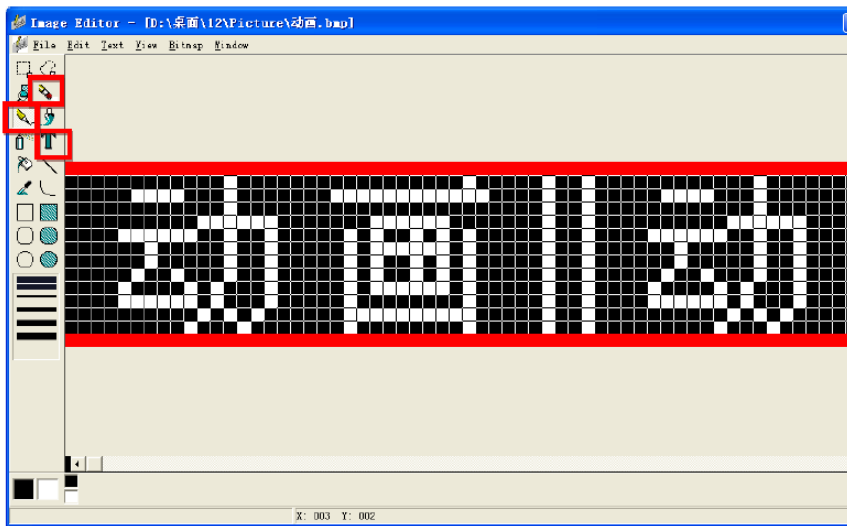


，此處現則 Height 是 12，width 是 48（4 字）或 36（3 字）

根據您的胸牌點陣。右面顏色選擇黑白單色圖片。點擊“OK”



此時，中間可編輯區域很小，可選擇“View” -> Zoom In 放大，或者按 Ctrl+I，持續放大。



點擊上圖紅色的畫筆或者橡皮，用滑鼠右鍵和左鍵都可以實現畫白或者畫黑，畫好後電子保存為 BMP 格式即可被軟體使用。

備註：也可點擊 T 圖示直接輸入文字，可輸入各國語言，並選擇字體和大小。

五.高級程式下設置內容

高級程式下可以輸入任何語言，也可以畫圖。

點擊“高級程式”安裝完成後桌面出現這樣的圖示：



按兩下上面圖示顯示以下介面（這個軟體是多功能軟體，請詳細閱讀說明書）。

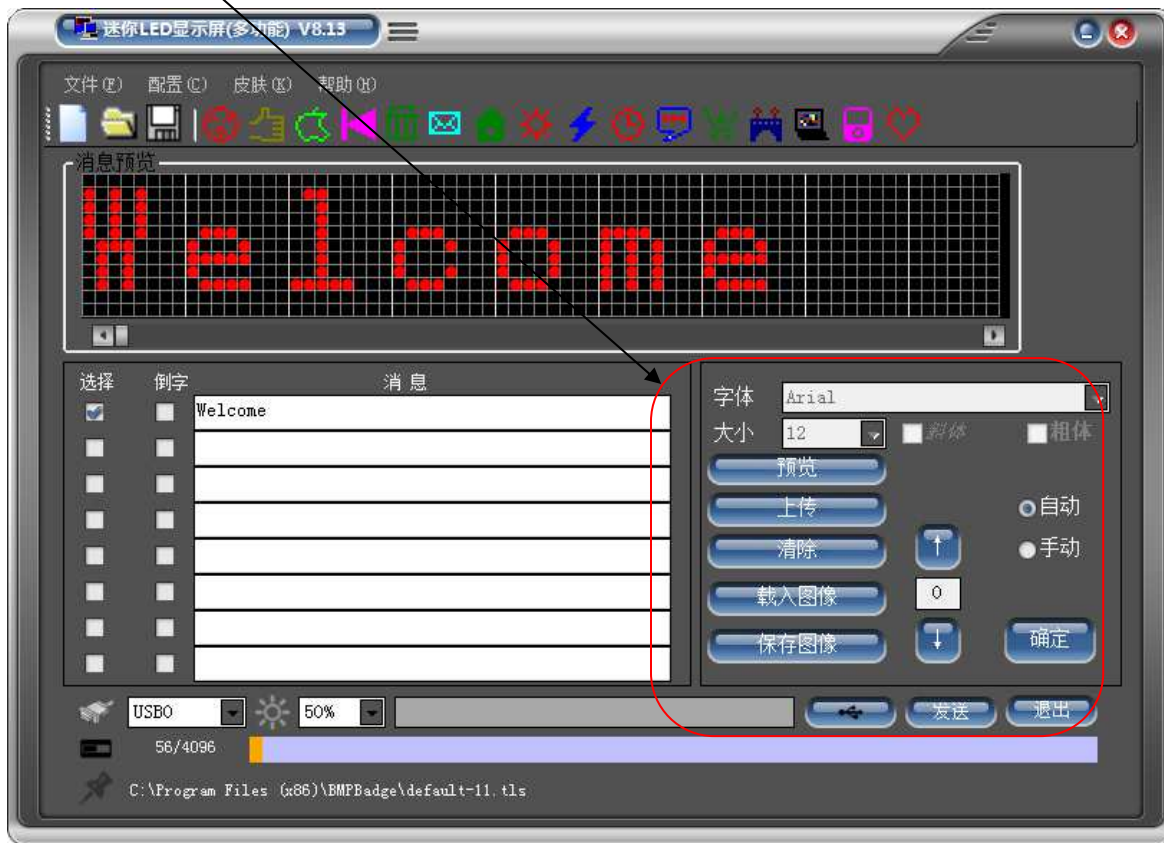


功能介紹：

- 1、文件：可以新建、打開、保存、另存為、退出。
- 2、配置：下拉式功能表有“選項”，可以根據產品燈的行數選擇 11 點陣、12 點陣或者 16 點陣。還有“語言”這個選項，可以選擇介面上的語言，有中文、日文、韓文、英文、西班牙文可選。
- 3、皮膚：可以選擇軟體介面的風格。
- 4、幫助：如需幫助可點擊此項；
- 5、各種圖示：可以點擊想要輸入的圖示輸入到資訊欄；
- 6、選擇：勾選要發送哪幾條資訊，共 8 條可選；
- 7、倒字：可使字體旋轉 90 度；
- 8、消息：資訊欄，點擊輸入任意資訊；
- 9、速率：有 8 級速度可選，其中 1 最慢，8 最快。
- 10、樣式：有上移、下移、左移、右移、動畫、飄雪、畫卷、鐳射、固定可選；
- 11、閃爍：如某條資訊需字體閃爍請勾選。
- 12、跑馬燈：如某條資訊需要跑馬燈效果可勾選。
- 13、字體：自動表示預設字體。如需手動設置字體和大小請點擊“自動”按鈕，便會出現下述“手動介面”（請參考手動介面說明）
- 14、消息預覽：預覽輸入的資訊。預覽寬度可在“配置” - “選項”裡面選擇。

- 15、埠：免安裝驅動的產品，插上資料線和產品後，預設顯示 USB0；
- 16、亮度：可選 25%、50%、75%、100%；
- 17、發送：設置好內容後點擊此按鈕，文字既傳到產品裡面。

手動介面：



手動介面可以設置字體、大小、斜體、粗體、可以載入圖片。
 預覽區域可以自由畫圖：按滑鼠左鍵描點、按滑鼠右鍵取消描點。
 如需返回自動模式，請點擊“自動”和“確定”。

六.如何充電

當胸牌電池電量即將用完時，亮度將明顯下降，此時需對胸牌充電。正確充電方法是：

1、出廠配的充電器充電（不推薦），插上 USB 線，接上充電器開始充電，產品上會顯示充電圖示，繼續充電至充電圖示滿格且格子裡面靜止繼續充 15-25 分鐘後再取下充電器。

2、USB 充電(推薦)

打開胸牌的開關（注意），插上 USB 線，如下圖：此時胸牌開始正式充電。充電時電池圖示會漸漸滿格，**滿格後即表示電已充滿。充電圖示。**



處滿格且靜止表示充滿電

可直接用 USB 供電來顯示，二代產品請關閉開關，不會影響電池的壽命。三代產品需要按一下切換資訊的按鍵。

3、手機充電器充電（推薦）

七、使用注意事項

- 1、保持產品乾燥、清潔，注意雨水、濕氣、和液體，避免腐蝕線路板。
- 2、不要將本產品存放於過熱或者過冷的地方，高溫會縮短電子器件的使用壽命，毀壞電池，使塑膠部件變形或者熔化。存放於過冷的地方，當溫度升高時，會形成潮氣，從而對電路板造成影響。
- 3、不要扔放、敲打或者長時間震動。
- 4、為了保持電池的使用壽命，儘量避免多次短時間的充電，儘量充滿電後再使用。
- 5、帶心臟起搏器的朋友使用時請將磁鐵去掉。

操作程式下載：www.chongbang.com.tw Hsd1144, Hsd1248